



Советы для успешной сдачи экзаменов P1 и P2

Версия от 1 февраля 2021 года

Всегда на связи

Russian.Diploma@aicpa-cima.com

+ 44 020 3964 2778 (Лондон)

8 800 100 94 82 (бесплатная линия для звонков из России)

www.cimaglobal.com/eurasia



- Не вводите знаки валюты или другие символы (£, \$, % и др.)
- Для обозначения десятичной части числа допускается использование точки ИЛИ запятой.
- Не используйте никакие другие знаки или пробелы для отделения тысяч и т.д.

Например, чтобы ввести ответ «£10,500.80» введите только число «10500.80» или «10500,80».

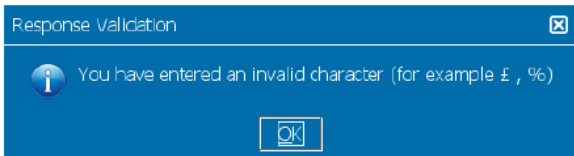
Если Вы пытаетесь ввести любой символ, кроме цифр, система выдаст следующую ошибку:

Fill in the blank (number entry) questions

For number entry questions, you do not need to include currency symbols or other characters or symbols such as the percentage sign as these will have been completed for you.

You may use the decimal point but must not use any other characters when entering your answer (except numbers) so, for example, £10,500.80 should be input as 10500.80

You will receive the following message if you try to enter a character or symbol that is not permitted:



You must take care to enter your answer to the degree of accuracy specified by the question, for example 2 decimal places (dp) or 3 significant figures (sf), taking into account the instructions about the format of your answers above. Where no guidance is provided, give your answer to the nearest whole number. You will receive the above error message if you attempt to give an answer to, for example, 2 decimal places, when a whole number is required. When expressing a decimal, for example a probability or a correlation coefficient, you should include the leading zero (i.e. you should input 0.5 not .5).

Select the **Next [N]** button to continue.

При вводе отрицательного числа обязательно укажите знак «-».

Например, -1000.

При вводе коэффициентов вероятности или корреляции обязательно укажите «0».

Например, необходимо ввести «0.5», а не просто «.5»

Округление допускается в малом количестве вопросов.

Пожалуйста, внимательно читайте задание: обычно текст вопроса указывает, как именно следует округлять.

- Если инструкций по округлению нет, введите ближайшее целое число.
- Если в задании требуется ответ в виде целого числа, при введении числа с десятичными долями система выдаст ошибку.
- Не округляйте значения чисел до окончания всех вычислений.